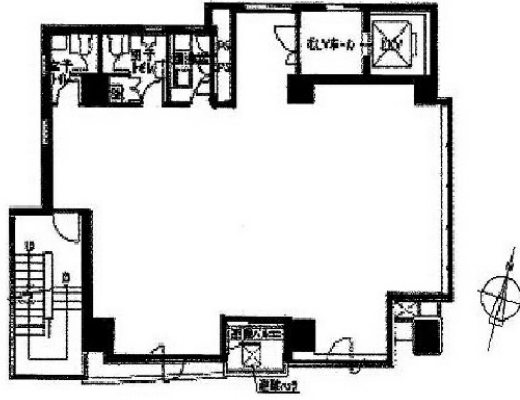


SN岩本町ビル 2階37.81坪

東京都千代田区岩本町3-2-10



物件MAP



賃貸条件	
坪数	37.81坪
階数	2階
入居可能日	
ビル情報	
所在地	東京都千代田区岩本町3-2-10
最寄り駅	都営新宿線 岩本町駅 徒歩1分 東京メトロ日比谷線 秋葉原駅 徒歩4分 JR山手線 神田駅 徒歩7分
エリア	岩本町・秋葉原エリア
竣工	1988年12月
耐震	新耐震基準
階数	地上9階
用途	事務所
構造	SRC造
設備情報	
エレベーター	1基
空調	個別空調
OAフロア	OAフロア
基準階天井高	2,530mm
光ファイバー	有り
トイレ	男女別・室外
セキュリティ	有り
駐車場	無し