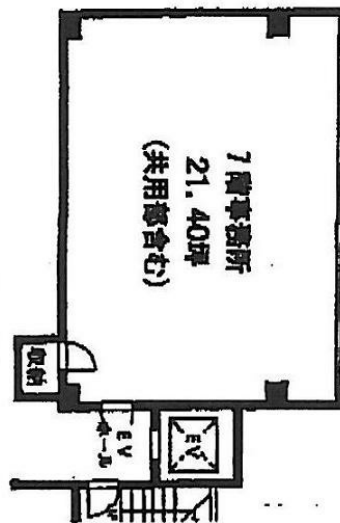


イワモチョービル 7階21.39坪

東京都千代田区岩本町3-11-8



物件MAP



賃貸条件	
月額賃料	213,900円 (税別)
坪数	21.39坪
坪単価	10,000円 (税別)
共益費	42,780円
礼金	無し
敷金 (保証金)	8ヶ月
階数	7階 (北)
入居可能日	即日

ビル情報	
所在地	東京都千代田区岩本町3-11-8
最寄り駅	東京メトロ日比谷線 秋葉原駅 徒歩2分 都営新宿線 岩本町駅 徒歩2分 JR山手線 秋葉原駅 徒歩4分 JR中央・総武線 浅草橋駅 徒歩7分
エリア	岩本町・秋葉原エリア
竣工	1978年1月
耐震	旧耐震基準
階数	地上7階
用途	事務所
構造	SRC造

設備情報	
エレベーター	1基
空調	個別空調
OAフロア	その他
基準階天井高	
光ファイバー	有り
トイレ	男女別・室外
セキュリティ	無し
駐車場	無し



事務所移転の簡単検索サイト

Quick Service

クイックサービス

イワモチョービル 7階21.39坪 東京都千代田区岩本町3-11-8

岩本町・秋葉原エリア (ビルID: 0014520) の賃貸オフィス

貸事務所・レンタルオフィス・オフィス移転ならQuickService

物件詳細はこちらから



0120-55-2620

【受付時間】平日9:30~18:30

