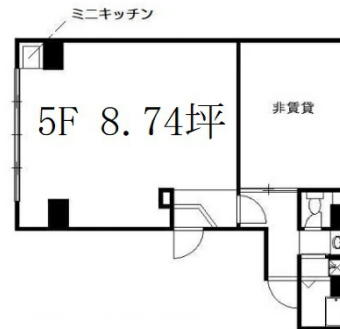


滝上ビル 5階8.74坪

東京都千代田区岩本町3-11-7



物件MAP



賃貸条件	
月額賃料	100,000円 (税別)
坪数	8.74坪
坪単価	11,442円 (税別)
共益費	賃料に含む
礼金	1ヶ月
敷金 (保証金)	3ヶ月
階数	5階
入居可能日	即日

ビル情報	
所在地	東京都千代田区岩本町3-11-7
最寄り駅	JR山手線 秋葉原駅 徒歩5分 JR京浜東北線 秋葉原駅 徒歩5分 JR中央・総武線 秋葉原駅 徒歩5分
エリア	岩本町・秋葉原エリア
竣工	1977年3月
耐震	旧耐震基準
階数	地上6階
用途	事務所
構造	RC造

設備情報	
エレベーター	1基
空調	個別空調
OAフロア	その他
基準階天井高	
光ファイバー	有り
トイレ	男女共用・室内
セキュリティ	無し
駐車場	無し




事務所移転の簡単検索サイト **滝上ビル 5階8.74坪** 東京都千代田区岩本町3-11-7

岩本町・秋葉原エリア (ビルID: 0014519) の賃貸オフィス

貸事務所・レンタルオフィス・オフィス移転なら**QuickService**

物件詳細はこちらから

 **0120-55-2620**

【受付時間】平日9:30~18:30

