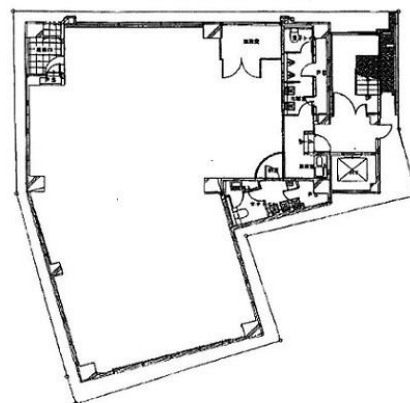


# 秋葉原花岡ビル 1階56.78坪

東京都千代田区岩本町3-10-9



物件MAP



賃貸条件	
坪数	56.78坪
階数	1階
入居可能日	
ビル情報	
所在地	東京都千代田区岩本町3-10-9
最寄り駅	都営新宿線 岩本町駅 徒歩1分 東京メトロ日比谷線 秋葉原駅 徒歩2分 JR京浜東北線 秋葉原駅 徒歩5分
エリア	岩本町・秋葉原エリア
竣工	1981年3月
耐震	旧耐震基準
階数	地上6階 地下1階
用途	事務所
構造	RC造
設備情報	
エレベーター	1基
空調	個別空調
OAフロア	OAフロア
基準階天井高	
光ファイバー	有り
トイレ	男女別・室外
セキュリティ	有り
駐車場	無し