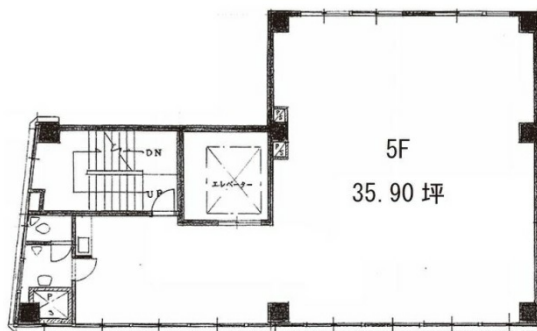


井桁ビル 5階35.9坪

東京都千代田区岩本町2-8-15



物件MAP



賃貸条件	
坪数	35.9坪
階数	5階
入居可能日	
ビル情報	
所在地	東京都千代田区岩本町2-8-15
最寄り駅	東京メトロ日比谷線 小伝馬町駅 徒歩4分 都営新宿線 岩本町駅 徒歩4分 JR山手線 神田駅 徒歩7分 東京メトロ銀座線 神田駅 徒歩7分
エリア	岩本町・秋葉原エリア
竣工	1971年6月
耐震	旧耐震基準
階数	地上7階 地下1階
用途	事務所
構造	S造
設備情報	
エレベーター	1基
空調	個別空調
OAフロア	
基準階天井高	
光ファイバー	有り
トイレ	男女共用・室内
セキュリティ	有り
駐車場	無し