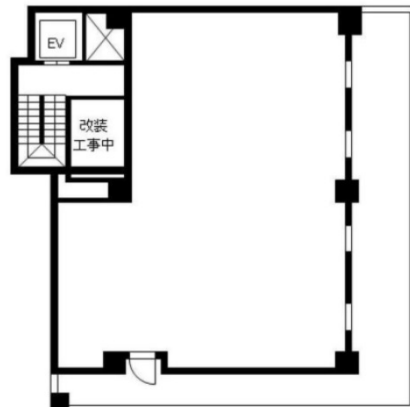


曙ビル 6階37坪

東京都千代田区岩本町2-6-12



物件MAP



賃貸条件	
月額賃料	444,000円 (税別)
坪数	37坪
坪単価	12,000円 (税別)
共益費	賃料に含む
礼金	無し
敷金 (保証金)	4ヶ月
階数	6階
入居可能日	即日

ビル情報	
所在地	東京都千代田区岩本町2-6-12
最寄り駅	都営新宿線 岩本町駅 徒歩3分 東京メトロ日比谷線 小伝馬町駅 徒歩6分 JR山手線 秋葉原駅 徒歩8分 JR山手線 神田駅 徒歩10分
エリア	岩本町・秋葉原エリア
竣工	1975年4月
耐震	旧耐震基準
階数	地上7階
用途	事務所
構造	RC造

設備情報	
エレベーター	1基
空調	個別空調
OAフロア	タイルカーペット
基準階天井高	
光ファイバー	無し
トイレ	男女別・室外
セキュリティ	無し
駐車場	有り