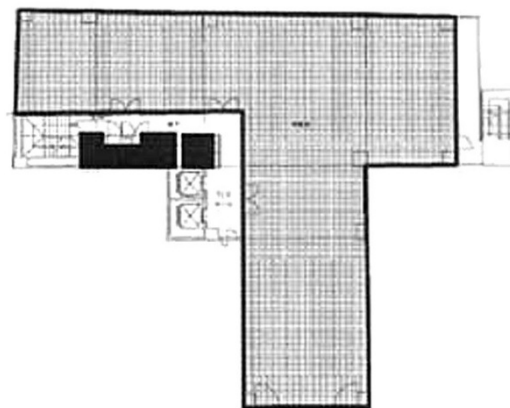


岩本町ツインビル 4階94.78坪

東京都千代田区岩本町2-5-12



物件MAP



賃貸条件	
坪数	94.78坪
階数	4階
入居可能日	
ビル情報	
所在地	東京都千代田区岩本町2-5-12
最寄り駅	都営新宿線 岩本町駅 徒歩3分 東京メトロ日比谷線 小伝馬町駅 徒歩6分 都営新宿線 馬喰横山駅 徒歩8分 JR山手線 秋葉原駅 徒歩8分
エリア	岩本町・秋葉原エリア
竣工	1986年9月
耐震	新耐震基準
階数	地上9階
用途	事務所
構造	SRC造
設備情報	
エレベーター	2基
空調	個別空調
OAフロア	OAフロア
基準階天井高	2,500mm
光ファイバー	有り
トイレ	男女別・室外
セキュリティ	有り
駐車場	有り