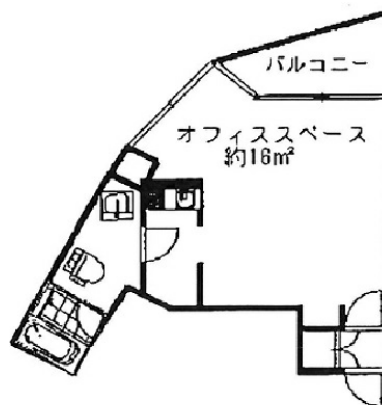


インスタイルスクエア 4階7.57坪

東京都千代田区岩本町2-4-5



物件MAP



賃貸条件	
月額賃料	140,000円 (税別)
坪数	7.57坪
坪単価	18,494円 (税別)
共益費	賃料に含む
礼金	1ヶ月
敷金 (保証金)	2ヶ月
階数	4階 (404)
入居可能日	相談

ビル情報	
所在地	東京都千代田区岩本町2-4-5
最寄り駅	都営新宿線 岩本町駅 徒歩1分 東京メトロ銀座線 神田駅 徒歩5分 JR山手線 神田駅 徒歩5分 JR中央線(快速) 神田駅 徒歩5分
エリア	岩本町・秋葉原エリア
竣工	2006年2月
耐震	新耐震基準
階数	地上14階
用途	事務所
構造	SRC造

設備情報	
エレベーター	1基
空調	個別空調
OAフロア	その他
基準階天井高	
光ファイバー	有り
トイレ	男女共用・室内
セキュリティ	有り
駐車場	有り



事務所移転の簡単検索サイト

Quick Service

クイックサービス

インスタイルスクエア 4階7.57坪 東京都千代田区岩本町2-4-5

岩本町・秋葉原エリア (ビルID: 0014482) の賃貸オフィス

貸事務所・レンタルオフィス・オフィス移転ならQuickService

物件詳細はこちらから



0120-55-2620

【受付時間】平日9:30~18:30

