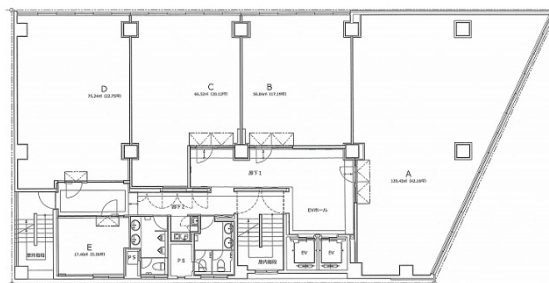


神田岩本町プラザビル 2階21.73坪

東京都千代田区岩本町2-4-1



物件MAP



賃貸条件	
月額賃料	相談
坪数	21.73坪
坪単価	相談
共益費	65,190円
礼金	無し
敷金（保証金）	8ヶ月
階数	2階
入居可能日	即日

ビル情報	
所在地	東京都千代田区岩本町2-4-1
最寄り駅	都営新宿線 岩本町駅 徒歩3分 東京メトロ銀座線 神田駅 徒歩6分 東京メトロ日比谷線 秋葉原駅 徒歩6分 JR中央線(快速) 神田駅 徒歩6分
エリア	岩本町・秋葉原エリア
竣工	1970年4月
耐震	耐震補強済
階数	地上9階
用途	事務所
構造	S造

設備情報	
エレベーター	2基
空調	個別空調
OAフロア	OAフロア
基準階天井高	
光ファイバー	有り
トイレ	男女別・室外
セキュリティ	有り
駐車場	無し



事務所移転の簡単検索サイト

神田岩本町プラザビル 2階21.73坪 東京都千代田区岩本町2-4-1

岩本町・秋葉原エリア（ビルID：0014478）の賃貸オフィス

貸事務所・レンタルオフィス・オフィス移転ならQuickService

物件詳細はこちらから

 0120-55-2620

【受付時間】平日9:30~18:30

