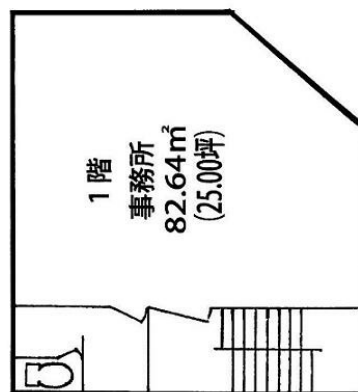


# 中屋第1ビル 5階20坪

東京都千代田区岩本町2-16-10



## 物件MAP



賃貸条件	
月額賃料	156,000円 (税別)
坪数	20坪
坪単価	7,800円 (税別)
共益費	賃料に含む
礼金	無し
敷金 (保証金)	相談
階数	5階
入居可能日	即日

ビル情報	
所在地	東京都千代田区岩本町2-16-10
最寄り駅	都営新宿線 岩本町駅 徒歩3分 東京メトロ日比谷線 小伝馬町駅 徒歩6分 JR総武本線 馬喰町駅 徒歩6分 都営新宿線 馬喰横山駅 徒歩7分
エリア	岩本町・秋葉原エリア
竣工	1959年1月
耐震	旧耐震基準
階数	地上5階 地上1階
用途	事務所
構造	S造

設備情報	
エレベーター	1基
空調	個別空調
OAフロア	その他
基準階天井高	
光ファイバー	無し
トイレ	調査中
セキュリティ	無し
駐車場	無し