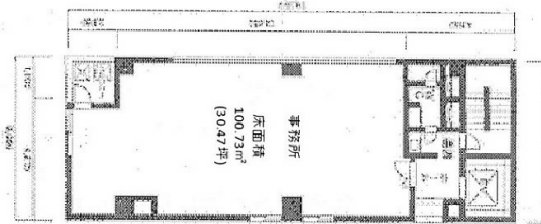


NBビル 2階27.91坪

東京都千代田区岩本町2-15-10



物件MAP



賃貸条件	
月額賃料	251,190円 (税別)
坪数	27.91坪
坪単価	9,000円 (税別)
共益費	83,730円
礼金	無し
敷金 (保証金)	8ヶ月
階数	2階
入居可能日	即日

ビル情報	
所在地	東京都千代田区岩本町2-15-10
最寄り駅	都営新宿線 岩本町駅 徒歩5分 東京メトロ日比谷線 秋葉原駅 徒歩7分 JR山手線 神田駅 徒歩7分 JR中央・総武線 秋葉原駅 徒歩8分
エリア	岩本町・秋葉原エリア
竣工	1988年6月
耐震	新耐震基準
階数	地上9階
用途	事務所
構造	S造

設備情報	
エレベーター	1基
空調	個別空調
OAフロア	その他
基準階天井高	
光ファイバー	有り
トイレ	男女共用・室内
セキュリティ	有り
駐車場	無し



事務所移転の簡単検索サイト

NBビル 2階27.91坪 東京都千代田区岩本町2-15-10

岩本町・秋葉原エリア (ビルID: 0014452) の賃貸オフィス

クイックサービス

貸事務所・レンタルオフィス・オフィス移転なら**QuickService**

物件詳細はこちらから

 **0120-55-2620**

【受付時間】平日9:30~18:30

