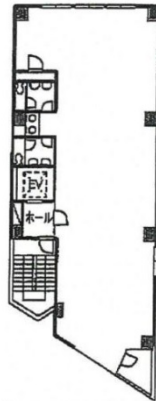


# 和光ビル 4階43.58坪

東京都千代田区岩本町2-1-3



## 物件MAP



賃貸条件	
坪数	43.58坪
階数	4階
入居可能日	
ビル情報	
所在地	東京都千代田区岩本町2-1-3
最寄り駅	東京メトロ日比谷線 小伝馬町駅 徒歩5分 都営新宿線 岩本町駅 徒歩5分 JR山手線 神田駅 徒歩6分 JR総武本線 新日本橋駅 徒歩6分
エリア	岩本町・秋葉原エリア
竣工	1985年10月
耐震	新耐震基準
階数	地上10階
用途	事務所
構造	SRC造
設備情報	
エレベーター	1基
空調	個別空調
OAフロア	OAフロア
基準階天井高	
光ファイバー	有り
トイレ	男女別・室内
セキュリティ	有り
駐車場	無し