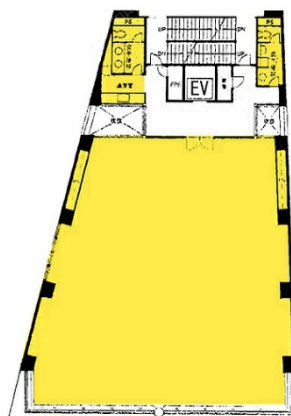


イトーピア橋本ビル 8階70.86坪

東京都千代田区岩本町2-11-9



物件MAP



賃貸条件	
月額賃料	相談
坪数	70.86坪
坪単価	相談
共益費	賃料に含む
礼金	無し
敷金（保証金）	10ヶ月
階数	8階
入居可能日	相談

ビル情報	
所在地	東京都千代田区岩本町2-11-9
最寄り駅	都営新宿線 岩本町駅 徒歩3分 東京メトロ日比谷線 小伝馬町駅 徒歩5分 JR山手線 神田駅 徒歩6分 東京メトロ銀座線 神田駅 徒歩8分
エリア	岩本町・秋葉原エリア
竣工	1992年6月
耐震	新耐震基準
階数	地上8階
用途	事務所
構造	SRC造

設備情報	
エレベーター	1基
空調	個別空調
OAフロア	OAフロア
基準階天井高	
光ファイバー	有り
トイレ	男女別・室外
セキュリティ	有り
駐車場	無し