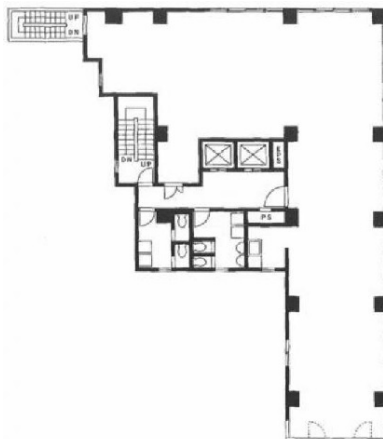


フォロ・エム 5階93.5坪

東京都千代田区岩本町2-1-18



物件MAP



賃貸条件	
月額賃料	相談
坪数	93.5坪
坪単価	相談
共益費	相談
礼金	無し
敷金（保証金）	相談
階数	5階（先行有）
入居可能日	2024年6月

ビル情報	
所在地	東京都千代田区岩本町2-1-18
最寄り駅	JR総武本線 新日本橋駅 徒歩6分 JR山手線 神田駅 徒歩6分 都営新宿線 岩本町駅 徒歩5分 JR中央線(快速) 神田駅 徒歩6分 JR京浜東北線 神田駅 徒歩6分
エリア	岩本町・秋葉原エリア
竣工	1990年12月
耐震	新耐震基準
階数	地上9階
用途	事務所
構造	S造

設備情報	
エレベーター	2基
空調	個別空調
OAフロア	OAフロア
基準階天井高	2,430mm
光ファイバー	有り
トイレ	男女別・室外
セキュリティ	有り
駐車場	無し