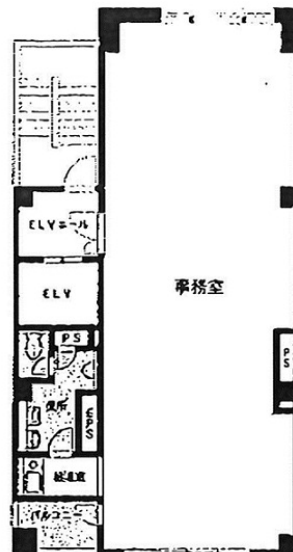


KSビル 6階26.84坪

東京都千代田区岩本町1-9-3



物件MAP



賃貸条件	
坪数	26.84坪
階数	6階
入居可能日	即日
ビル情報	
所在地	東京都千代田区岩本町1-9-3
最寄り駅	東京メトロ日比谷線 小伝馬町駅 徒歩3分
エリア	岩本町・秋葉原エリア
竣工	1987年3月
耐震	新耐震基準
階数	地上9階
用途	事務所
構造	S造
設備情報	
エレベーター	1基
空調	個別空調
OAフロア	その他
基準階天井高	
光ファイバー	有り
トイレ	男女別・室内
セキュリティ	有り
駐車場	有り