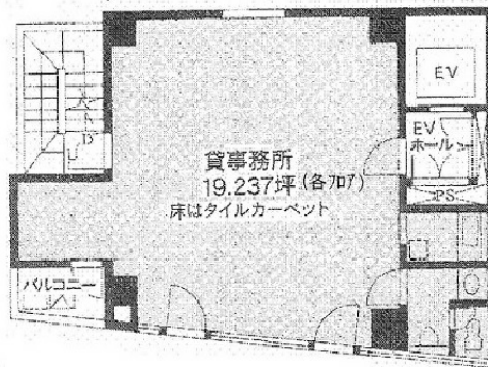


ニューセンチュリービル 2階19.23坪

東京都千代田区岩本町1-8-2



物件MAP



賃貸条件	
月額賃料	211,530円 (税別)
坪数	19.23坪
坪単価	11,000円 (税別)
共益費	19,237円
礼金	無し
敷金 (保証金)	6ヶ月
階数	2階
入居可能日	相談

ビル情報	
所在地	東京都千代田区岩本町1-8-2
最寄り駅	東京メトロ日比谷線 小伝馬町駅 徒歩2分 都営新宿線 岩本町駅 徒歩4分 JR総武本線 新日本橋駅 徒歩4分 JR山手線 神田駅 徒歩6分
エリア	岩本町・秋葉原エリア
竣工	1992年4月
耐震	新耐震基準
階数	地上9階
用途	事務所
構造	SRC造

設備情報	
エレベーター	1基
空調	個別空調
OAフロア	その他
基準階天井高	
光ファイバー	有り
トイレ	男女共用・室内
セキュリティ	有り
駐車場	無し



事務所移転の簡単検索サイト

ニューセンチュリービル 2階19.23坪 東京都千代田区岩本町1-8-2

岩本町・秋葉原エリア (ビルID: 0014415) の賃貸オフィス

クイックサービス

貸事務所・レンタルオフィス・オフィス移転ならQuickService

物件詳細はこちらから

 0120-55-2620

【受付時間】平日9:30~18:30

