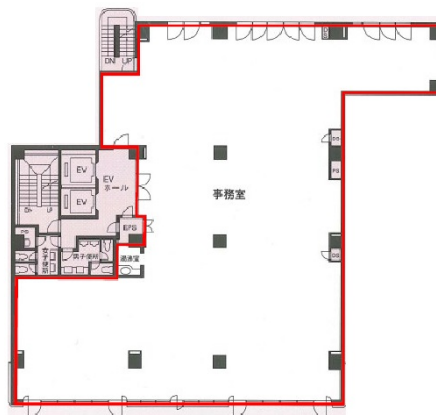


イトーピア岩本町一丁目ビル 2階130.59坪

東京都千代田区岩本町1-8-15



物件MAP



賃貸条件	
月額賃料	相談
坪数	130.59坪
坪単価	相談
共益費	相談
礼金	無し
敷金（保証金）	12ヶ月
階数	2階（先行有）
入居可能日	即日

ビル情報	
所在地	東京都千代田区岩本町1-8-15
最寄り駅	東京メトロ日比谷線 小伝馬町駅 徒歩3分 JR総武本線 馬喰町駅 徒歩5分 都営新宿線 岩本町駅 徒歩6分 東京メトロ銀座線 神田駅 徒歩10分 JR山手線 秋葉原駅 徒歩10分
エリア	岩本町・秋葉原エリア
竣工	1991年1月
耐震	新耐震基準
階数	地上9階 地下1階
用途	事務所
構造	SRC造

設備情報	
エレベーター	2基
空調	個別空調
OAフロア	OAフロア
基準階天井高	2,530mm
光ファイバー	有り
トイレ	男女別・室外
セキュリティ	有り
駐車場	有り