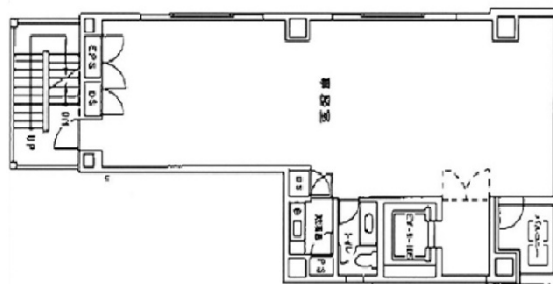


神田第4パークビル 7階27.95坪

東京都千代田区岩本町1-4-4



物件MAP



賃貸条件	
月額賃料	321,425円 (税別)
坪数	27.95坪
坪単価	11,500円 (税別)
共益費	83,850円
礼金	無し
敷金 (保証金)	10ヶ月
階数	7階
入居可能日	2024年6月

ビル情報	
所在地	東京都千代田区岩本町1-4-4
最寄り駅	東京メトロ日比谷線 小伝馬町駅 徒歩3分 JR京浜東北線 神田駅 徒歩7分 都営新宿線 岩本町駅 徒歩7分 JR中央線(快速) 神田駅 徒歩7分
エリア	岩本町・秋葉原エリア
竣工	1991年4月
耐震	新耐震基準
階数	地上9階
用途	事務所
構造	S造

設備情報	
エレベーター	1基
空調	個別空調
OAフロア	タイルカーペット
基準階天井高	
光ファイバー	有り
トイレ	男女共用・室内
セキュリティ	有り
駐車場	無し