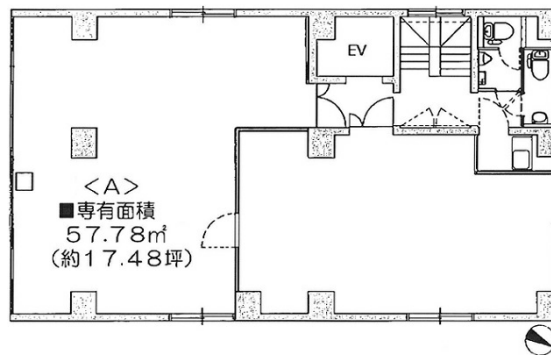


LC岩本町ビル 5階17.48坪

東京都千代田区岩本町1-2-17



物件MAP



賃貸条件	
坪数	17.48坪
階数	5階 (A)
入居可能日	
ビル情報	
所在地	東京都千代田区岩本町1-2-17
最寄り駅	JR総武本線 新日本橋駅 徒歩4分 東京メトロ日比谷線 小伝馬町駅 徒歩5分 JR山手線 神田駅 徒歩7分 JR中央線(快速) 神田駅 徒歩7分 都営新宿線 岩本町駅 徒歩9分
エリア	岩本町・秋葉原エリア
竣工	1972年7月
耐震	旧耐震基準
階数	地上7階
用途	事務所
構造	RC造
設備情報	
エレベーター	1基
空調	個別空調
OAフロア	Pタイル
基準階天井高	
光ファイバー	有り
トイレ	男女別・室外
セキュリティ	有り
駐車場	無し