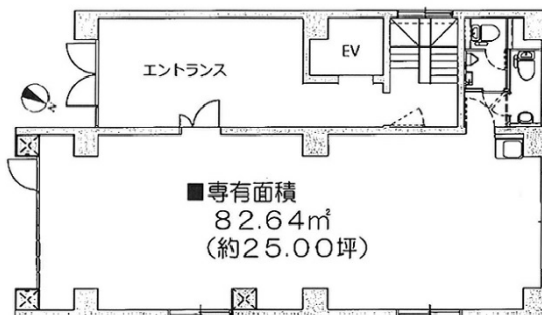


LC岩本町ビル 1階25坪

東京都千代田区岩本町1-2-17



物件MAP



賃貸条件	
坪数	25坪
階数	1階
入居可能日	
ビル情報	
所在地	東京都千代田区岩本町1-2-17
最寄り駅	JR総武本線 新日本橋駅 徒歩4分 東京メトロ日比谷線 小伝馬町駅 徒歩5分 JR山手線 神田駅 徒歩7分 JR中央線(快速) 神田駅 徒歩7分 都営新宿線 岩本町駅 徒歩9分
エリア	岩本町・秋葉原エリア
竣工	1972年7月
耐震	旧耐震基準
階数	地上7階
用途	事務所/店舗
構造	RC造
設備情報	
エレベーター	1基
空調	個別空調
OAフロア	Pタイル
基準階天井高	
光ファイバー	有り
トイレ	男女別・室外
セキュリティ	有り
駐車場	無し