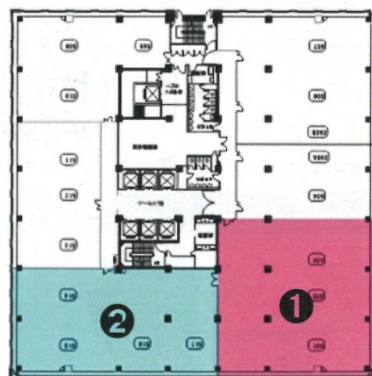


新日石ビル 5階118.62坪

東京都千代田区丸の内3-4-2



物件MAP



賃貸条件	
月額賃料	相談
坪数	118.62坪
坪単価	相談
共益費	相談
礼金	無し
敷金（保証金）	相談
階数	5階（@514~517）
入居可能日	即日

ビル情報	
所在地	東京都千代田区丸の内3-4-2
最寄り駅	JR山手線 有楽町駅 徒歩2分 JR京浜東北線 有楽町駅 徒歩2分 東京メトロ有楽町線 有楽町駅 徒歩2分
エリア	丸の内・大手町・有楽町・霞ヶ関エリア
竣工	1981年7月
耐震	新耐震基準
階数	地上11階 地下2階
用途	事務所
構造	S造

設備情報	
エレベーター	8基
空調	セントラル空調
OAフロア	OAフロア
基準階天井高	2,750mm
光ファイバー	有り
トイレ	男女別・室外
セキュリティ	有り
駐車場	有り