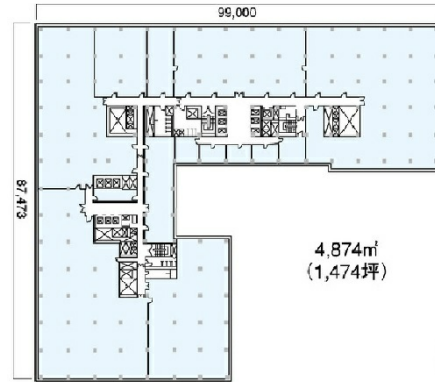


# 新国際ビル 地下1階19.86坪

東京都千代田区丸の内3-4-1



## 物件MAP



賃貸条件	
月額賃料	相談
坪数	19.86坪
坪単価	相談
共益費	相談
礼金	無し
敷金（保証金）	相談
階数	B1階
入居可能日	即日

ビル情報	
所在地	東京都千代田区丸の内3-4-1
最寄り駅	東京メトロ有楽町線 有楽町駅 徒歩1分 JR山手線 有楽町駅 徒歩2分
エリア	丸の内・大手町・有楽町・霞ヶ関エリア
竣工	1965年9月
耐震	耐震補強済
階数	地上9階 地下4階
用途	事務所
構造	SRC造

設備情報	
エレベーター	12基
空調	セントラル空調
OAフロア	OAフロア
基準階天井高	2,650mm
光ファイバー	有り
トイレ	男女別・室外
セキュリティ	有り
駐車場	有り



新国際ビル 地下1階19.86坪 東京都千代田区丸の内3-4-1

丸の内・大手町・有楽町・霞ヶ関エリア（ビルID：0014374）の賃貸オフィス

貸事務所・レンタルオフィス・オフィス移転ならQuickService

物件詳細はこちらから

 0120-55-2620

【受付時間】平日9:30~18:30

