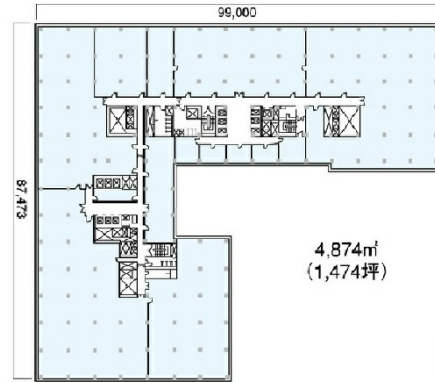


# 新国際ビル 5階94.69坪

東京都千代田区丸の内3-4-1



## 物件MAP



| 賃貸条件   |  |
|--------|--|
| 坪数     | 94.69坪                                 |
| 階数     | 5階                                     |
| 入居可能日  |  |
| ビル情報   |  |
| 所在地    | 東京都千代田区丸の内3-4-1                        |
| 最寄り駅   | 東京メトロ有楽町線 有楽町駅 徒歩1分<br>JR山手線 有楽町駅 徒歩2分 |
| エリア    | 丸の内・大手町・有楽町・霞ヶ関エリア                     |
| 竣工     | 1965年9月                                |
| 耐震     | 耐震補強済                                  |
| 階数     | 地上9階 地下4階                              |
| 用途     | 事務所                                    |
| 構造     | SRC造                                   |
| 設備情報   |  |
| エレベーター | 12基                                    |
| 空調     | セントラル空調                                |
| OAフロア  | OAフロア                                  |
| 基準階天井高 | 2,650mm                                |
| 光ファイバー | 有り                                     |
| トイレ    | 男女別・室外                                 |
| セキュリティ | 有り                                     |
| 駐車場    | 有り                                     |



事務所移転の簡単検索サイト

Quick Service

クイックサービス

新国際ビル 5階94.69坪 東京都千代田区丸の内3-4-1

丸の内・大手町・有楽町・霞ヶ関エリア (ビルID: 0014374) の賃貸オフィス

貸事務所・レンタルオフィス・オフィス移転ならQuickService

物件詳細はこちらから

0120-55-2620

【受付時間】平日9:30~18:30

