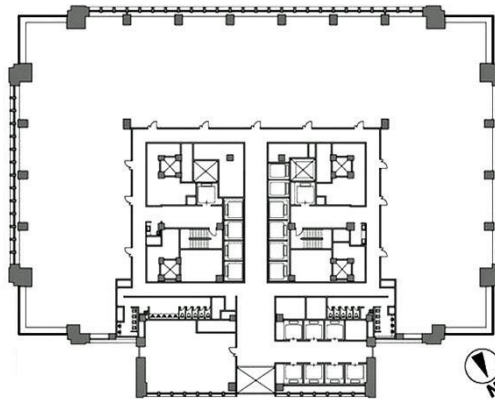


丸の内ビル 18階103.5坪

東京都千代田区丸の内2-4-1



物件MAP



賃貸条件	
月額賃料	相談
坪数	103.5坪
坪単価	相談
共益費	相談
礼金	無し
敷金（保証金）	相談
階数	18階
入居可能日	即日

ビル情報	
所在地	東京都千代田区丸の内2-4-1
最寄り駅	JR山手線 東京駅 徒歩1分 JR京浜東北線 東京駅 徒歩1分 JR東海道本線 東京駅 徒歩1分 東京メトロ丸ノ内線 東京駅 徒歩1分
エリア	丸の内・大手町・有楽町・霞ヶ関エリア
竣工	2002年8月
耐震	新耐震基準
階数	地上37階 地下4階
用途	事務所
構造	S造、一部SRC造

設備情報	
エレベーター	25基
空調	セントラル空調
OAフロア	OAフロア
基準階天井高	2,800mm
光ファイバー	有り
トイレ	男女別・室外
セキュリティ	有り
駐車場	有り



事務所移転の簡単検索サイト

Quick Service

クイックサービス

丸の内ビル 18階103.5坪 東京都千代田区丸の内2-4-1

丸の内・大手町・有楽町・霞ヶ関エリア（ビルID：0014363）の賃貸オフィス

貸事務所・レンタルオフィス・オフィス移転ならQuickService

物件詳細はこちらから



0120-55-2620

【受付時間】平日9:30~18:30

