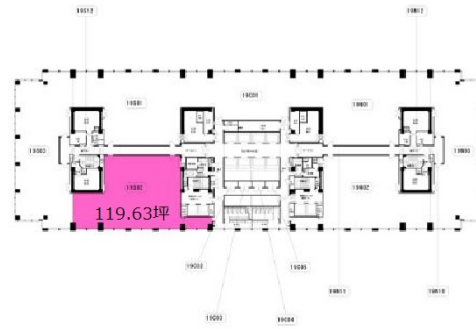


明治安田生命ビル 3階48.41坪

東京都千代田区丸の内2-1-1



物件MAP



| 賃貸条件 | |
|---------|--------|
| 月額賃料 | 相談 |
| 坪数 | 48.41坪 |
| 坪単価 | 相談 |
| 共益費 | 相談 |
| 礼金 | 無し |
| 敷金（保証金） | 相談 |
| 階数 | 3階 |
| 入居可能日 | 相談 |

| ビル情報 | |
|------|---|
| 所在地 | 東京都千代田区丸の内2-1-1 |
| 最寄り駅 | 東京メトロ千代田線 二重橋前駅 徒歩1分 東京メトロ丸ノ内線 東京駅 徒歩5分 東京メトロ有楽町線 有楽町駅 徒歩5分 JR山手線 東京駅 徒歩5分 |
| エリア | 丸の内・大手町・有楽町・霞ヶ関エリア |
| 竣工 | 2004年8月 |
| 耐震 | 新耐震基準 |
| 階数 | 地上30階 地下4階 |
| 用途 | 事務所 |
| 構造 | S造、一部SRC造 |

| 設備情報 | |
|--------|---------|
| エレベーター | 10基 |
| 空調 | セントラル空調 |
| OAフロア | OAフロア |
| 基準階天井高 | 2,900mm |
| 光ファイバー | 有り |
| トイレ | 男女別・室外 |
| セキュリティ | 有り |
| 駐車場 | 有り |