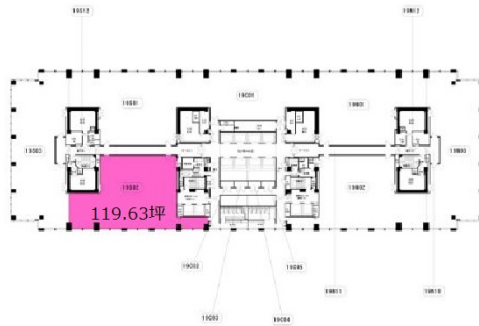


明治安田生命ビル 3階48.41坪

東京都千代田区丸の内2-1-1



物件MAP



賃貸条件	
月額賃料	相談
坪数	48.41坪
坪単価	相談
共益費	相談
礼金	無し
敷金（保証金）	相談
階数	3階
入居可能日	相談

ビル情報	
所在地	東京都千代田区丸の内2-1-1
最寄り駅	東京メトロ千代田線 二重橋前駅 徒歩1分 東京メトロ丸ノ内線 東京駅 徒歩5分 東京メトロ有楽町線 有楽町駅 徒歩5分 JR山手線 東京駅 徒歩5分
エリア	丸の内・大手町・有楽町・霞ヶ関エリア
竣工	2004年8月
耐震	新耐震基準
階数	地上30階 地下4階
用途	事務所
構造	S造、一部SRC造

設備情報	
エレベーター	10基
空調	セントラル空調
OAフロア	OAフロア
基準階天井高	2,900mm
光ファイバー	有り
トイレ	男女別・室外
セキュリティ	有り
駐車場	有り



事務所移転の簡単検索サイト

明治安田生命ビル 3階48.41坪 東京都千代田区丸の内2-1-1

丸の内・大手町・有楽町・霞ヶ関エリア（ビルID：0014354）の賃貸オフィス

貸事務所・レンタルオフィス・オフィス移転ならQuickService

物件詳細はこちらから

 0120-55-2620

【受付時間】平日9:30~18:30

