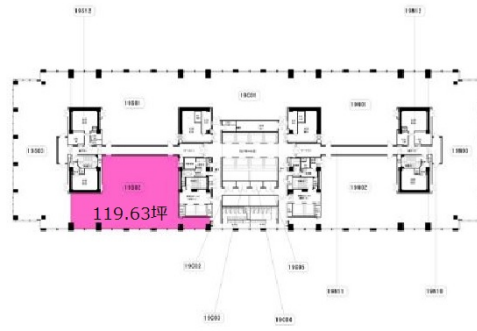


# 明治安田生命ビル 19階119.63坪

東京都千代田区丸の内2-1-1



## 物件MAP



| 賃貸条件    |         |
|---------|---------|
| 月額賃料    | 相談      |
| 坪数      | 119.63坪 |
| 坪単価     | 相談      |
| 共益費     | 相談      |
| 礼金      | 無し      |
| 敷金（保証金） | 相談      |
| 階数      | 19階     |
| 入居可能日   | 2025年7月 |

| ビル情報 |   |
|------|---|
| 所在地  | 東京都千代田区丸の内2-1-1   |
| 最寄り駅 | 東京メトロ千代田線 二重橋前駅 徒歩1分<br>東京メトロ丸ノ内線 東京駅 徒歩5分<br>東京メトロ有楽町線 有楽町駅 徒歩5分<br>JR山手線 東京駅 徒歩5分 |
| エリア  | 丸の内・大手町・有楽町・霞ヶ関エリア  |
| 竣工   | 2004年8月   |
| 耐震   | 新耐震基準   |
| 階数   | 地上30階 地下4階  |
| 用途   | 事務所   |
| 構造   | S造、一部SRC造   |

| 設備情報   |         |
|--------|---------|
| エレベーター | 10基     |
| 空調     | セントラル空調 |
| OAフロア  | OAフロア   |
| 基準階天井高 | 2,900mm |
| 光ファイバー | 有り      |
| トイレ    | 男女別・室外  |
| セキュリティ | 有り      |
| 駐車場    | 有り      |