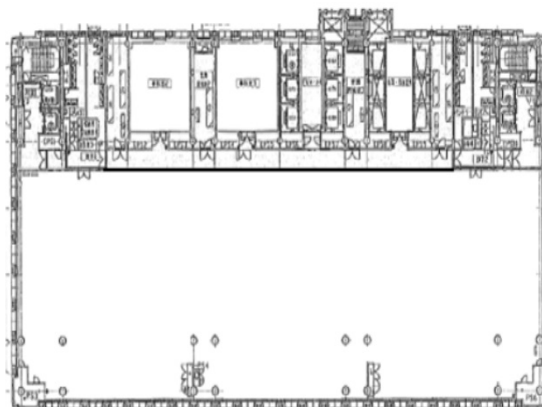


日本生命丸の内ビル 21階656.13坪

東京都千代田区丸の内1-6-6



物件MAP



賃貸条件	
月額賃料	相談
坪数	656.13坪
坪単価	相談
共益費	相談
礼金	無し
敷金（保証金）	相談
階数	21階
入居可能日	2024年8月

ビル情報	
所在地	東京都千代田区丸の内1-6-6
最寄り駅	東京メトロ丸ノ内線 大手町駅 徒歩1分 東京メトロ東西線 大手町駅 徒歩1分 東京メトロ千代田線 大手町駅 徒歩1分 東京メトロ半蔵門線 大手町駅 徒歩1分
エリア	丸の内・大手町・有楽町・霞ヶ関エリア
竣工	2004年8月
耐震	新耐震基準
階数	地上28階 地上1階
用途	事務所
構造	S造

設備情報	
エレベーター	16基
空調	個別空調
OAフロア	OAフロア
基準階天井高	3,000mm
光ファイバー	有り
トイレ	男女別・室外
セキュリティ	有り
駐車場	有り