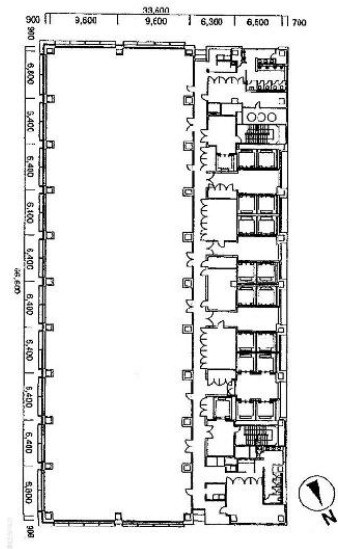


丸の内北口ビルディング 6階168.44坪

東京都千代田区丸の内1-6-5



物件MAP



賃貸条件	
月額賃料	相談
坪数	168.44坪
坪単価	相談
共益費	相談
礼金	無し
敷金（保証金）	相談
階数	6階
入居可能日	即日

ビル情報	
所在地	東京都千代田区丸の内1-6-5
最寄り駅	JR山手線 東京駅 徒歩1分 東京メトロ丸ノ内線 大手町駅 徒歩1分 東京メトロ銀座線 日本橋駅 徒歩6分 JR中央本線 東京駅 徒歩1分 東京メトロ東西線 大手町駅 徒歩1分
エリア	丸の内・大手町・有楽町・霞ヶ関エリア
竣工	2004年8月
耐震	新耐震基準
階数	地上29階 地下4階
用途	事務所
構造	S造、一部SRC造

設備情報	
エレベーター	16基
空調	セントラル空調
OAフロア	OAフロア
基準階天井高	2,800mm
光ファイバー	有り
トイレ	男女別・室外
セキュリティ	有り
駐車場	有り




事務所移転の簡単検索サイト

丸の内北口ビルディング 6階168.44坪 東京都千代田区丸の内1-6-5

丸の内・大手町・有楽町・霞ヶ関エリア（ビルID：0014345）の賃貸オフィス

貸事務所・レンタルオフィス・オフィス移転ならQuickService

物件詳細はこちらから

 0120-55-2620

【受付時間】平日9:30～18:30

