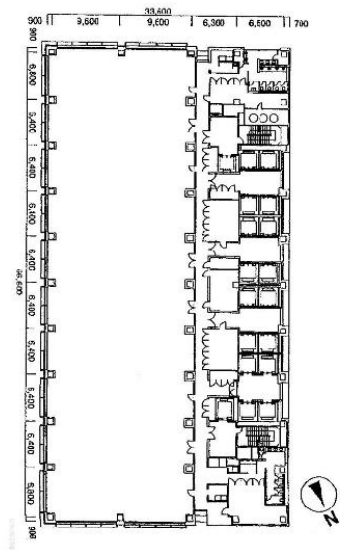


# 丸の内北口ビルディング 26階208.52坪

東京都千代田区丸の内1-6-5



## 物件MAP



| 賃貸条件    |          |
|---------|----------|
| 月額賃料    | 相談       |
| 坪数      | 208.52坪  |
| 坪単価     | 相談       |
| 共益費     | 相談       |
| 礼金      | 無し       |
| 敷金（保証金） | 相談       |
| 階数      | 26階（先行有） |
| 入居可能日   | 即日       |

| ビル情報 |  |
|------|--|
| 所在地  | 東京都千代田区丸の内1-6-5  |
| 最寄り駅 | JR山手線 東京駅 徒歩1分<br>東京メトロ丸ノ内線 大手町駅 徒歩1分<br>東京メトロ銀座線 日本橋駅 徒歩6分<br>JR中央本線 東京駅 徒歩1分<br>東京メトロ東西線 大手町駅 徒歩1分 |
| エリア  | 丸の内・大手町・有楽町・霞ヶ関エリア   |
| 竣工   | 2004年8月  |
| 耐震   | 新耐震基準  |
| 階数   | 地上29階 地下4階   |
| 用途   | 事務所  |
| 構造   | S造、一部SRC造  |

| 設備情報   |         |
|--------|---------|
| エレベーター | 16基     |
| 空調     | セントラル空調 |
| OAフロア  | OAフロア   |
| 基準階天井高 | 2,800mm |
| 光ファイバー | 有り      |
| トイレ    | 男女別・室外  |
| セキュリティ | 有り      |
| 駐車場    | 有り      |



事務所移転の簡単検索サイト

丸の内北口ビルディング 26階208.52坪 東京都千代田区丸の内1-6-5

丸の内・大手町・有楽町・霞ヶ関エリア（ビルID：0014345）の賃貸オフィス

クイックサービス

貸事務所・レンタルオフィス・オフィス移転ならQuickService

物件詳細はこちらから

 0120-55-2620

【受付時間】平日9:30～18:30

