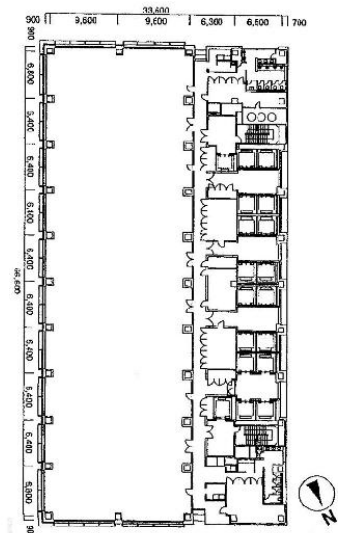


# 丸の内北口ビルディング 22階328.74坪

東京都千代田区丸の内1-6-5



## 物件MAP



賃貸条件	
坪数	328.74坪
階数	22階
入居可能日	即日
ビル情報	
所在地	東京都千代田区丸の内1-6-5
最寄り駅	JR山手線 東京駅 徒歩1分 東京メトロ丸ノ内線 大手町駅 徒歩1分 東京メトロ銀座線 日本橋駅 徒歩6分 JR中央本線 東京駅 徒歩1分 東京メトロ東西線 大手町駅 徒歩1分
エリア	丸の内・大手町・有楽町・霞ヶ関エリア
竣工	2004年8月
耐震	新耐震基準
階数	地上29階 地下4階
用途	事務所
構造	S造、一部SRC造
設備情報	
エレベーター	16基
空調	セントラル空調
OAフロア	OAフロア
基準階天井高	2,800mm
光ファイバー	有り
トイレ	男女別・室外
セキュリティ	有り
駐車場	有り