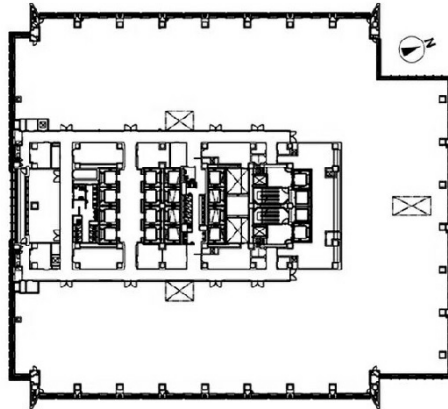


# 丸の内永楽ビル 23階100.15坪

東京都千代田区丸の内1-4-1



## 物件MAP



賃貸条件	
月額賃料	相談
坪数	100.15坪
坪単価	相談
共益費	相談
礼金	無し
敷金（保証金）	相談
階数	23階
入居可能日	2024年9月

ビル情報	
所在地	東京都千代田区丸の内1-4-1
最寄り駅	東京メトロ丸ノ内線 大手町駅 徒歩1分 東京メトロ東西線 大手町駅 徒歩1分 JR山手線 東京駅 徒歩2分 東京メトロ半蔵門線 大手町駅 徒歩1分 東京メトロ千代田線 大手町駅 徒歩1分
エリア	丸の内・大手町・有楽町・霞ヶ関エリア
竣工	2012年1月
耐震	新耐震基準
階数	地上27階
用途	事務所
構造	S造

設備情報	
エレベーター	18基
空調	個別空調
OAフロア	OAフロア
基準階天井高	2,850mm
光ファイバー	有り
トイレ	男女別・室外
セキュリティ	有り
駐車場	有り



事務所移転の簡単検索サイト

Quick Service

クイックサービス

丸の内永楽ビル 23階100.15坪 東京都千代田区丸の内1-4-1

丸の内・大手町・有楽町・霞ヶ関エリア（ビルID：0014341）の賃貸オフィス

貸事務所・レンタルオフィス・オフィス移転ならQuickService

物件詳細はこちらから

0120-55-2620

【受付時間】平日9:30~18:30

