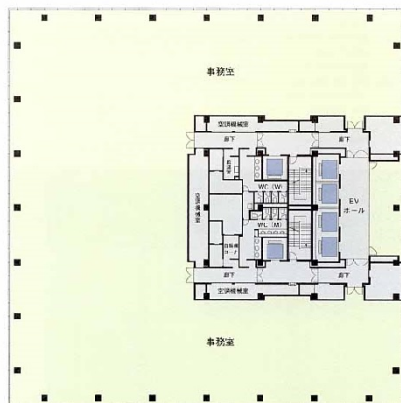


# パシフィックセンチュリープレイス丸の内 11階360坪

東京都千代田区丸の内1-11-1



## 物件MAP



賃貸条件	
坪数	360坪
階数	11階
入居可能日	
ビル情報	
所在地	東京都千代田区丸の内1-11-1
最寄り駅	東京メトロ銀座線 京橋駅 徒歩4分 東京メトロ丸ノ内線 東京駅 徒歩5分 東京メトロ有楽町線 有楽町駅 徒歩6分 東京メトロ有楽町線 銀座一丁目駅 徒歩6分
エリア	丸の内・大手町・有楽町・霞ヶ関エリア
竣工	2001年11月
耐震	新耐震基準
階数	地上32階 地下4階
用途	事務所
構造	SRC造、一部RC造
設備情報	
エレベーター	17基
空調	セントラル空調
OAフロア	OAフロア
基準階天井高	2,800mm
光ファイバー	有り
トイレ	男女別・室外
セキュリティ	有り
駐車場	有り



事務所移転の簡単検索サイト

パシフィックセンチュリープレイス丸の内 11階360坪 東京都千代田区丸の内1-11-1

丸の内・大手町・有楽町・霞ヶ関エリア (ビルID: 0014339) の賃貸オフィス

貸事務所・レンタルオフィス・オフィス移転ならQuickService

物件詳細はこちらから

0120-55-2620

【受付時間】平日9:30~18:30

