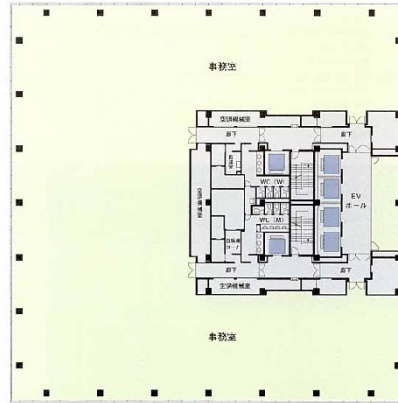


パシフィックセンチュリープレイス丸の内 16階56.16坪

東京都千代田区丸の内1-11-1



物件MAP



賃貸条件	
月額賃料	相談
坪数	56.16坪
坪単価	相談
共益費	393,120円
礼金	無し
敷金（保証金）	12ヶ月
階数	16階
入居可能日	2025年1月

ビル情報	
所在地	東京都千代田区丸の内1-11-1
最寄り駅	東京メトロ銀座線 京橋駅 徒歩4分 東京メトロ丸ノ内線 東京駅 徒歩5分 東京メトロ有楽町線 有楽町駅 徒歩6分 東京メトロ有楽町線 銀座一丁目駅 徒歩6分
エリア	丸の内・大手町・有楽町・霞ヶ関エリア
竣工	2001年11月
耐震	新耐震基準
階数	地上32階 地下4階
用途	事務所
構造	SRC造、一部RC造

設備情報	
エレベーター	17基
空調	セントラル空調
OAフロア	OAフロア
基準階天井高	2,800mm
光ファイバー	有り
トイレ	男女別・室外
セキュリティ	有り
駐車場	有り