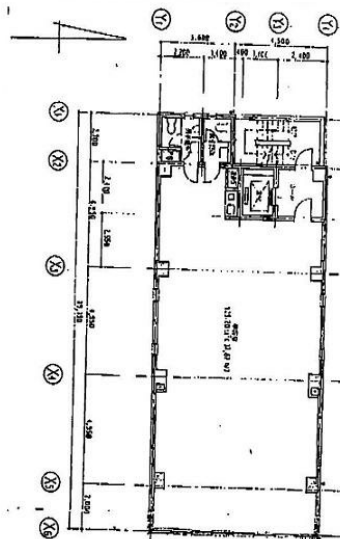


# マツダビル 3階42.55坪

東京都千代田区外神田6-7-7



## 物件MAP



賃貸条件	
月額賃料	468,050円（税別）
坪数	42.55坪
坪単価	11,000円（税別）
共益費	127,650円
礼金	無し
敷金（保証金）	10ヶ月
階数	3階
入居可能日	2024年9月

ビル情報	
所在地	東京都千代田区外神田6-7-7
最寄り駅	東京メトロ銀座線 末広町駅 徒歩3分 東京メトロ千代田線 湯島駅 徒歩4分
エリア	岩本町・秋葉原エリア
竣工	1989年9月
耐震	新耐震基準
階数	地上5階 地下1階
用途	事務所
構造	調査中

設備情報	
エレベーター	1基
空調	個別空調
OAフロア	OAフロア
基準階天井高	2,500mm
光ファイバー	無し
トイレ	男女別・室外
セキュリティ	有り
駐車場	有り



事務所移転の簡単検索サイト

マツダビル 3階42.55坪 東京都千代田区外神田6-7-7

岩本町・秋葉原エリア（ビルID：0014332）の賃貸オフィス

貸事務所・レンタルオフィス・オフィス移転ならQuickService

物件詳細はこちらから

0120-55-2620

【受付時間】平日9:30~18:30

