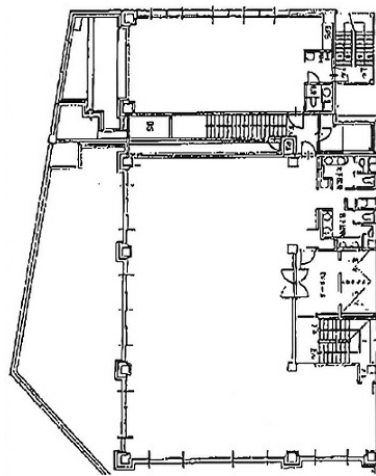


# 借楽ビル新末広 7階126坪

東京都千代田区外神田6-5-12



## 物件MAP



賃貸条件	
月額賃料	相談
坪数	126坪
坪単価	相談
共益費	504,000円
礼金	無し
敷金（保証金）	相談
階数	7階（701）
入居可能日	2024年8月

ビル情報	
所在地	東京都千代田区外神田6-5-12
最寄り駅	東京メトロ銀座線 末広町駅 徒歩2分 東京メトロ千代田線 湯島駅 徒歩3分 JR中央・総武線 秋葉原駅 徒歩10分
エリア	岩本町・秋葉原エリア
竣工	1985年1月
耐震	新耐震基準
階数	地上8階 地上1階
用途	事務所
構造	S造

設備情報	
エレベーター	2基
空調	
OAフロア	OAフロア
基準階天井高	2,450mm
光ファイバー	有り
トイレ	男女別・室外
セキュリティ	無し
駐車場	有り



借楽ビル新末広 7階126坪 東京都千代田区外神田6-5-12

岩本町・秋葉原エリア（ビルID：0014325）の賃貸オフィス

貸事務所・レンタルオフィス・オフィス移転ならQuickService

物件詳細はこちらから

0120-55-2620

【受付時間】平日9:30~18:30

