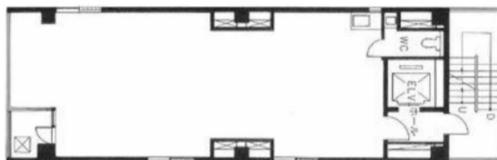


# 浜田ビル 2階26.27坪

東京都千代田区外神田5-2-2



## 物件MAP



賃貸条件	
坪数	26.27坪
階数	2階
入居可能日	

ビル情報	
所在地	東京都千代田区外神田5-2-2
最寄り駅	東京メトロ銀座線 末広町駅 徒歩1分 東京メトロ千代田線 湯島駅 徒歩5分 都営大江戸線 上野御徒町駅 徒歩5分 東京メトロ銀座線 上野広小路駅 徒歩5分 JR山手線 御徒町駅 徒歩7分
エリア	岩本町・秋葉原エリア
竣工	1989年4月
耐震	新耐震基準
階数	地上9階 地下1階
用途	事務所
構造	S造

設備情報	
エレベーター	1基
空調	個別空調
OAフロア	その他
基準階天井高	
光ファイバー	有り
トイレ	男女共用・室内
セキュリティ	有り
駐車場	無し