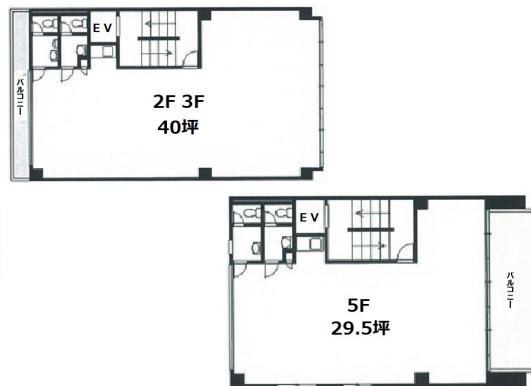


セイキ第2ビル 3階39.99坪

東京都千代田区外神田5-2-11



物件MAP



賃貸条件	
坪数	39.99坪
階数	3階
入居可能日	
ビル情報	
所在地	東京都千代田区外神田5-2-11
最寄り駅	東京メトロ銀座線 末広町駅 徒歩2分 JR京浜東北線 御徒町駅 徒歩5分 東京メトロ千代田線 湯島駅 徒歩6分 JR中央・総武線 秋葉原駅 徒歩7分 都営大江戸線 上野御徒町駅 徒歩6分
エリア	岩本町・秋葉原エリア
竣工	1973年7月
耐震	旧耐震基準
階数	地上7階
用途	事務所
構造	RC造
設備情報	
エレベーター	1基
空調	個別空調
OAフロア	タイルカーペット
基準階天井高	
光ファイバー	有り
トイレ	男女別・室内
セキュリティ	有り
駐車場	有り