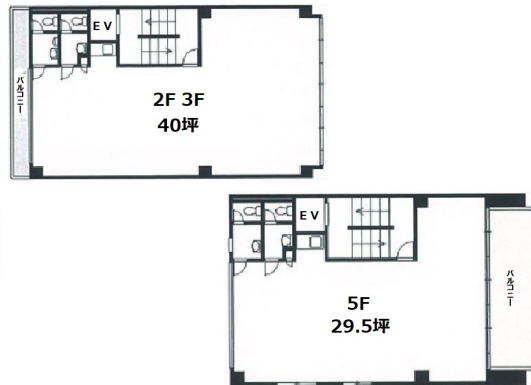


セイキ第2ビル 2階40坪

東京都千代田区外神田5-2-11



物件MAP



賃貸条件	
月額賃料	440,000円 (税別)
坪数	40坪
坪単価	11,000円 (税別)
共益費	賃料に含む
礼金	2ヶ月
敷金 (保証金)	7ヶ月
階数	2階
入居可能日	相談

ビル情報	
所在地	東京都千代田区外神田5-2-11
最寄り駅	東京メトロ銀座線 末広町駅 徒歩2分 JR京浜東北線 御徒町駅 徒歩5分 東京メトロ千代田線 湯島駅 徒歩6分 JR中央・総武線 秋葉原駅 徒歩7分 都営大江戸線 上野御徒町駅 徒歩6分
エリア	岩本町・秋葉原エリア
竣工	1973年7月
耐震	旧耐震基準
階数	地上7階
用途	事務所
構造	RC造

設備情報	
エレベーター	1基
空調	個別空調
OAフロア	タイルカーペット
基準階天井高	
光ファイバー	有り
トイレ	男女別・室内
セキュリティ	有り
駐車場	有り




事務所移転の簡単検索サイト

セイキ第2ビル 2階40坪 東京都千代田区外神田5-2-11

岩本町・秋葉原エリア (ビルID: 0014259) の賃貸オフィス

貸事務所・レンタルオフィス・オフィス移転ならQuickService

物件詳細はこちらから

 0120-55-2620

【受付時間】平日9:30~18:30

