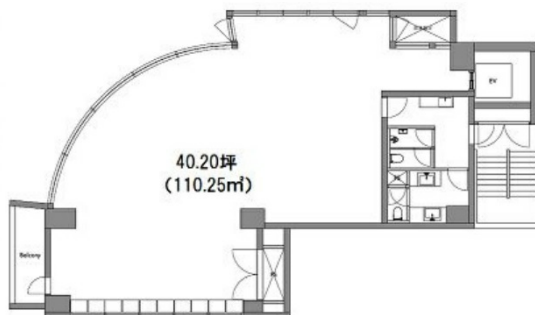


石川興産ビル 4階40.2坪

東京都千代田区外神田4-7-5



物件MAP



賃貸条件	
月額賃料	623,100円 (税別)
坪数	40.2坪
坪単価	15,500円 (税別)
共益費	160,800円
礼金	1ヶ月
敷金 (保証金)	10ヶ月
階数	4階
入居可能日	相談

ビル情報	
所在地	東京都千代田区外神田4-7-5
最寄り駅	東京メトロ銀座線 末広町駅 徒歩1分 JR山手線 秋葉原駅 徒歩7分 東京メトロ千代田線 湯島駅 徒歩7分 JR山手線 御徒町駅 徒歩8分 都営大江戸線 上野御徒町駅 徒歩8分
エリア	岩本町・秋葉原エリア
竣工	1993年3月
耐震	新耐震基準
階数	地上10階
用途	事務所
構造	SRC造

設備情報	
エレベーター	1基
空調	個別空調
OAフロア	
基準階天井高	
光ファイバー	有り
トイレ	男女別・室外
セキュリティ	有り
駐車場	無し



事務所移転の簡単検索サイト

Quick Service

クイックサービス

石川興産ビル 4階40.2坪 東京都千代田区外神田4-7-5

岩本町・秋葉原エリア (ビルID: 0014243) の賃貸オフィス

貸事務所・レンタルオフィス・オフィス移転ならQuickService

物件詳細はこちらから

0120-55-2620

【受付時間】平日9:30~18:30

