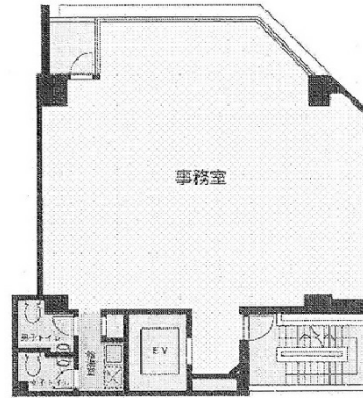


# アキバ三滝館 9階35.49坪

東京都千代田区外神田4-5-5



## 物件MAP



賃貸条件	
坪数	35.49坪
階数	9階
入居可能日	
ビル情報	
所在地	東京都千代田区外神田4-5-5
最寄り駅	東京メトロ銀座線 末広町駅 徒歩2分 JR山手線 秋葉原駅 徒歩6分 JR京浜東北線 秋葉原駅 徒歩6分 JR中央・総武線 秋葉原駅 徒歩6分
エリア	岩本町・秋葉原エリア
竣工	2008年3月
耐震	新耐震基準
階数	地上9階 地上1階
用途	事務所
構造	S造
設備情報	
エレベーター	1基
空調	個別空調
OAフロア	OAフロア
基準階天井高	2,450mm
光ファイバー	有り
トイレ	男女別・室内
セキュリティ	有り
駐車場	無し



事務所移転の簡単検索サイト

Quick Service

クイックサービス

アキバ三滝館 9階35.49坪 東京都千代田区外神田4-5-5

岩本町・秋葉原エリア (ビルID: 0014236) の賃貸オフィス

貸事務所・レンタルオフィス・オフィス移転ならQuickService

物件詳細はこちらから

0120-55-2620

【受付時間】平日9:30~18:30

