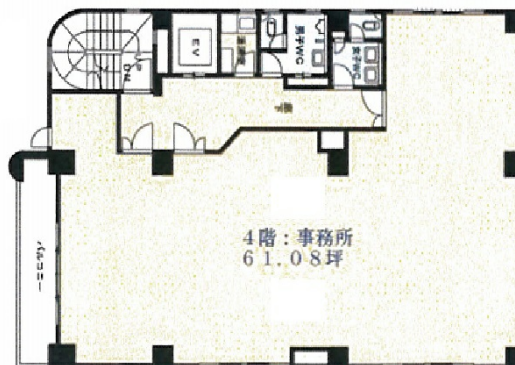


末広ビル 4階61.08坪

東京都千代田区外神田3-9-2



物件MAP



賃貸条件	
坪数	61.08坪
階数	4階
入居可能日	
ビル情報	
所在地	東京都千代田区外神田3-9-2
最寄り駅	東京メトロ銀座線 末広町駅 徒歩3分 JR山手線 秋葉原駅 徒歩7分 東京メトロ千代田線 湯島駅 徒歩8分
エリア	岩本町・秋葉原エリア
竣工	1985年12月
耐震	新耐震基準
階数	地上5階 地下1階
用途	事務所
構造	RC造
設備情報	
エレベーター	1基
空調	個別空調
OAフロア	OAフロア
基準階天井高	2,520mm
光ファイバー	有り
トイレ	男女別・室外
セキュリティ	有り
駐車場	無し