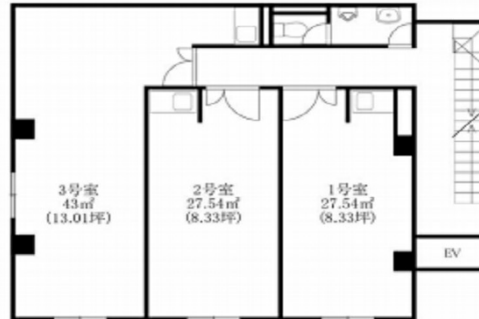


# 清田商会ビル 4階8.33坪

東京都千代田区外神田3-6-13



## 物件MAP



賃貸条件	
月額賃料	80,000円 (税別)
坪数	8.33坪
坪単価	9,604円 (税別)
共益費	27,000円
礼金	無し
敷金 (保証金)	535000円
階数	4階 (402)
入居可能日	即日

ビル情報	
所在地	東京都千代田区外神田3-6-13
最寄り駅	東京メトロ銀座線 末広町駅 徒歩3分 東京メトロ千代田線 湯島駅 徒歩5分 JR山手線 秋葉原駅 徒歩8分 東京メトロ銀座線 上野広小路駅 徒歩9分 JR山手線 御徒町駅 徒歩10分
エリア	岩本町・秋葉原エリア
竣工	1980年11月
耐震	旧耐震基準
階数	地上6階
用途	事務所
構造	RC造

設備情報	
エレベーター	1基
空調	個別空調
OAフロア	その他
基準階天井高	
光ファイバー	有り
トイレ	男女共用・室外
セキュリティ	無し
駐車場	無し



清田商会ビル 4階8.33坪 東京都千代田区外神田3-6-13

岩本町・秋葉原エリア (ビルID: 0014208) の賃貸オフィス

貸事務所・レンタルオフィス・オフィス移転ならQuickService

物件詳細はこちらから

 0120-55-2620

【受付時間】平日9:30~18:30

