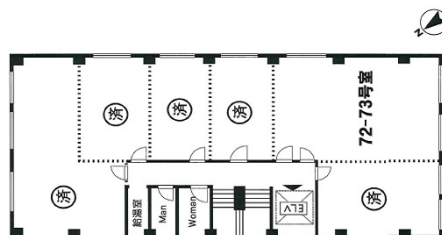


喜助お茶の水ビル 7階20.85坪

東京都千代田区外神田2-2-17



物件MAP



賃貸条件	
月額賃料	354,450円（税別）
坪数	20.85坪
坪単価	17,000円（税別）
共益費	賃料に含む
礼金	無し
敷金（保証金）	7ヶ月
階数	7階（72-73）
入居可能日	2024年5月

ビル情報	
所在地	東京都千代田区外神田2-2-17
最寄り駅	東京メトロ千代田線 新御茶ノ水駅 徒歩3分 JR中央・総武線 御茶ノ水駅 徒歩4分 JR中央・総武線 秋葉原駅 徒歩7分
エリア	岩本町・秋葉原エリア
竣工	1963年11月
耐震	旧耐震基準
階数	地上10階 地下1階
用途	事務所
構造	SRC造

設備情報	
エレベーター	1基
空調	個別空調
OAフロア	OAフロア
基準階天井高	
光ファイバー	有り
トイレ	男女別・室外
セキュリティ	有り
駐車場	無し



事務所移転の簡単検索サイト

Quick Service

クイックサービス

喜助お茶の水ビル 7階20.85坪 東京都千代田区外神田2-2-17

岩本町・秋葉原エリア（ビルID：0014160）の賃貸オフィス

貸事務所・レンタルオフィス・オフィス移転ならQuickService

物件詳細はこちらから

0120-55-2620

【受付時間】平日9:30~18:30

