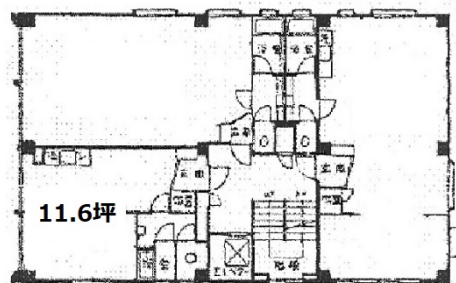


富士ビル 4階11.6坪

東京都千代田区外神田2-10-8



物件MAP



賃貸条件	
月額賃料	92,800円 (税別)
坪数	11.6坪
坪単価	8,000円 (税別)
共益費	17,400円
礼金	無し
敷金 (保証金)	1000000円
階数	4階 (B)
入居可能日	即日

ビル情報	
所在地	東京都千代田区外神田2-10-8
最寄り駅	東京メトロ銀座線 末広町駅 徒歩4分 東京メトロ千代田線 新御茶ノ水駅 徒歩6分 JR中央・総武線 御茶ノ水駅 徒歩6分 JR山手線 秋葉原駅 徒歩7分
エリア	岩本町・秋葉原エリア
竣工	1966年9月
耐震	旧耐震基準
階数	地上9階
用途	事務所
構造	SRC造

設備情報	
エレベーター	1基
空調	個別空調
OAフロア	Pタイル
基準階天井高	2,300mm
光ファイバー	有り
トイレ	男女共用・室内
セキュリティ	無し
駐車場	無し



事務所移転の簡単検索サイト

富士ビル 4階11.6坪 東京都千代田区外神田2-10-8

岩本町・秋葉原エリア (ビルID: 0014136) の賃貸オフィス

クイックサービス

貸事務所・レンタルオフィス・オフィス移転ならQuickService

物件詳細はこちらから

 0120-55-2620

【受付時間】平日9:30~18:30

