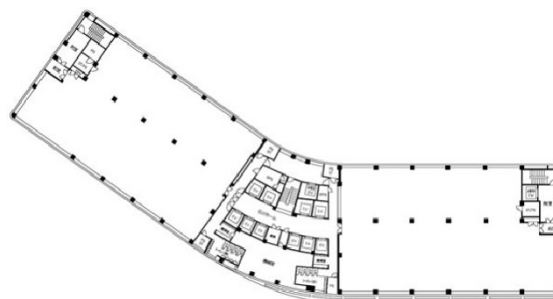


# 新霞が関ビルディング 18階41.48坪

東京都千代田区霞が関3-3-2



## 物件MAP



賃貸条件	
月額賃料	相談
坪数	41.48坪
坪単価	相談
共益費	賃料に含む
礼金	無し
敷金（保証金）	相談
階数	18階（1801D 申込有）
入居可能日	即日
ビル情報	
所在地	東京都千代田区霞が関3-3-2
最寄り駅	東京メトロ丸ノ内線 霞ヶ関駅 徒歩5分 東京メトロ日比谷線 霞ヶ関駅 徒歩5分 東京メトロ千代田線 霞ヶ関駅 徒歩5分 東京メトロ銀座線 溜池山王駅 徒歩5分 東京メトロ銀座線 虎ノ門駅 徒歩7分
エリア	丸の内・大手町・有楽町・霞ヶ関エリア
竣工	1987年3月
耐震	新耐震基準
階数	地上20階
用途	事務所
構造	S造、一部SRC造
設備情報	
エレベーター	14基
空調	セントラル空調
OAフロア	OAフロア
基準階天井高	2,600mm
光ファイバー	有り
トイレ	男女別・室外
セキュリティ	有り
駐車場	有り