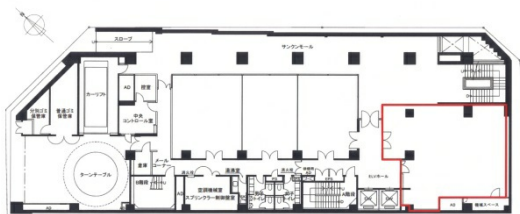


尚友会館 地下1階35.05坪

東京都千代田区霞が関3-3-1



物件MAP



賃貸条件	
月額賃料	相談
坪数	35.05坪
坪単価	相談
共益費	175,250円
礼金	無し
敷金（保証金）	12ヶ月
階数	B1階
入居可能日	2024年5月

ビル情報	
所在地	東京都千代田区霞が関3-3-1
最寄り駅	東京メトロ丸ノ内線 霞ヶ関駅 徒歩5分 東京メトロ銀座線 虎ノ門駅 徒歩5分 東京メトロ千代田線 国会議事堂前駅 徒歩6分 東京メトロ日比谷線 虎ノ門ヒルズ駅 徒歩10分
エリア	丸の内・大手町・有楽町・霞ヶ関エリア
竣工	1985年1月
耐震	新耐震基準
階数	地上8階 地下2階
用途	事務所
構造	SRC造

設備情報	
エレベーター	2基
空調	セントラル空調
OAフロア	OAフロア
基準階天井高	2,700mm
光ファイバー	有り
トイレ	男女別・室外
セキュリティ	有り
駐車場	有り



事務所移転の簡単検索サイト 尚友会館 地下1階35.05坪 東京都千代田区霞が関3-3-1

丸の内・大手町・有楽町・霞ヶ関エリア（ビルID：0014099）の賃貸オフィス

貸事務所・レンタルオフィス・オフィス移転ならQuickService

物件詳細はこちらから

0120-55-2620

【受付時間】平日9:30~18:30

