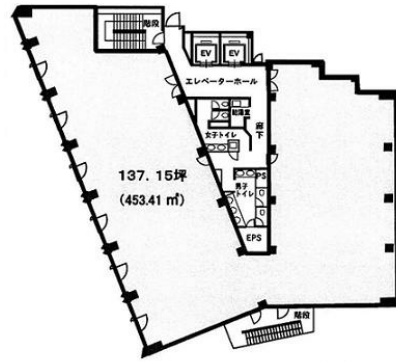


平田ビル 4階137.15坪

東京都千代田区神田猿楽町2-8-16



物件MAP



| 賃貸条件 | |
|--------|--|
| 坪数 | 137.15坪 |
| 階数 | 4階 |
| 入居可能日 | |
| ビル情報 | |
| 所在地 | 東京都千代田区神田猿楽町2-8-16 |
| 最寄り駅 | JR中央・総武線 水道橋駅 徒歩4分 東京メトロ半蔵門線 神保町駅 徒歩9分 都営新宿線 神保町駅 徒歩9分 |
| エリア | 飯田橋・水道橋・神保町エリア |
| 竣工 | 1995年11月 |
| 耐震 | 新耐震基準 |
| 階数 | 地上9階 地下1階 |
| 用途 | 事務所 |
| 構造 | SRC造 |
| 設備情報 | |
| エレベーター | 2基 |
| 空調 | 個別空調 |
| OAフロア | OAフロア |
| 基準階天井高 | 2,600mm |
| 光ファイバー | 有り |
| トイレ | 男女別・室外 |
| セキュリティ | 有り |
| 駐車場 | 無し |



事務所移転の簡単検索サイト

Quick Service

クイックサービス

平田ビル 4階137.15坪 東京都千代田区神田猿楽町2-8-16

飯田橋・水道橋・神保町エリア (ビルID: 0014090) の賃貸オフィス

貸事務所・レンタルオフィス・オフィス移転なら**QuickService**

物件詳細はこちらから

 **0120-55-2620**

【受付時間】平日9:30~18:30

