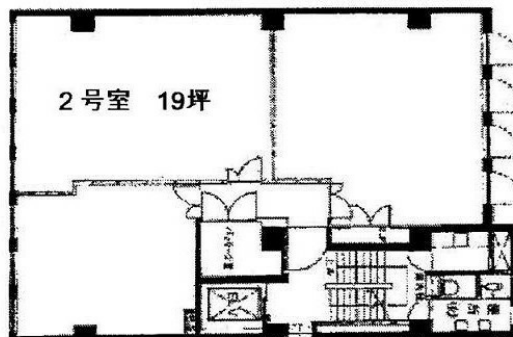


# 三恵ビル 4階19坪

東京都千代田区神田猿楽町2-1-12



## 物件MAP



賃貸条件	
坪数	19坪
階数	4階 (402)
入居可能日	
ビル情報	
所在地	東京都千代田区神田猿楽町2-1-12
最寄り駅	東京メトロ半蔵門線 神保町駅 徒歩5分 JR中央・総武線 御茶ノ水駅 徒歩6分 都営三田線 水道橋駅 徒歩8分 東京メトロ千代田線 新御茶ノ水駅 徒歩9分
エリア	飯田橋・水道橋・神保町エリア
竣工	1982年9月
耐震	旧耐震基準
階数	地上8階
用途	事務所
構造	S造
設備情報	
エレベーター	1基
空調	個別空調
OAフロア	その他
基準階天井高	
光ファイバー	有り
トイレ	男女別・室外
セキュリティ	有り
駐車場	無し



事務所移転の簡単検索サイト

三恵ビル 4階19坪 東京都千代田区神田猿楽町2-1-12

飯田橋・水道橋・神保町エリア (ビルID: 0014075) の賃貸オフィス

クイックサービス

貸事務所・レンタルオフィス・オフィス移転ならQuickService

物件詳細はこちらから

 0120-55-2620

【受付時間】平日9:30~18:30

