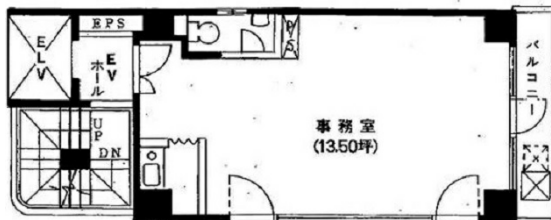


ダイニ猿楽町ビル 2階13.5坪

東京都千代田区神田猿楽町1-2-4



物件MAP



賃貸条件	
月額賃料	216,000円 (税別)
坪数	13.5坪
坪単価	16,000円 (税別)
共益費	賃料に含む
礼金	無し
敷金 (保証金)	6ヶ月
階数	2階
入居可能日	即日

ビル情報	
所在地	東京都千代田区神田猿楽町1-2-4
最寄り駅	東京メトロ半蔵門線 神保町駅 徒歩4分 都営新宿線 神保町駅 徒歩4分 都営三田線 神保町駅 徒歩4分 JR中央・総武線 御茶ノ水駅 徒歩6分
エリア	飯田橋・水道橋・神保町エリア
竣工	1989年11月
耐震	新耐震基準
階数	地上7階
用途	事務所
構造	S造

設備情報	
エレベーター	1基
空調	個別空調
OAフロア	その他
基準階天井高	
光ファイバー	有り
トイレ	男女共用・室内
セキュリティ	無し
駐車場	無し



事務所移転の簡単検索サイト

Quick Service

クイックサービス

ダイニ猿楽町ビル 2階13.5坪 東京都千代田区神田猿楽町1-2-4

飯田橋・水道橋・神保町エリア (ビルID: 0014069) の賃貸オフィス

貸事務所・レンタルオフィス・オフィス移転ならQuickService

物件詳細はこちらから

0120-55-2620

【受付時間】平日9:30~18:30

